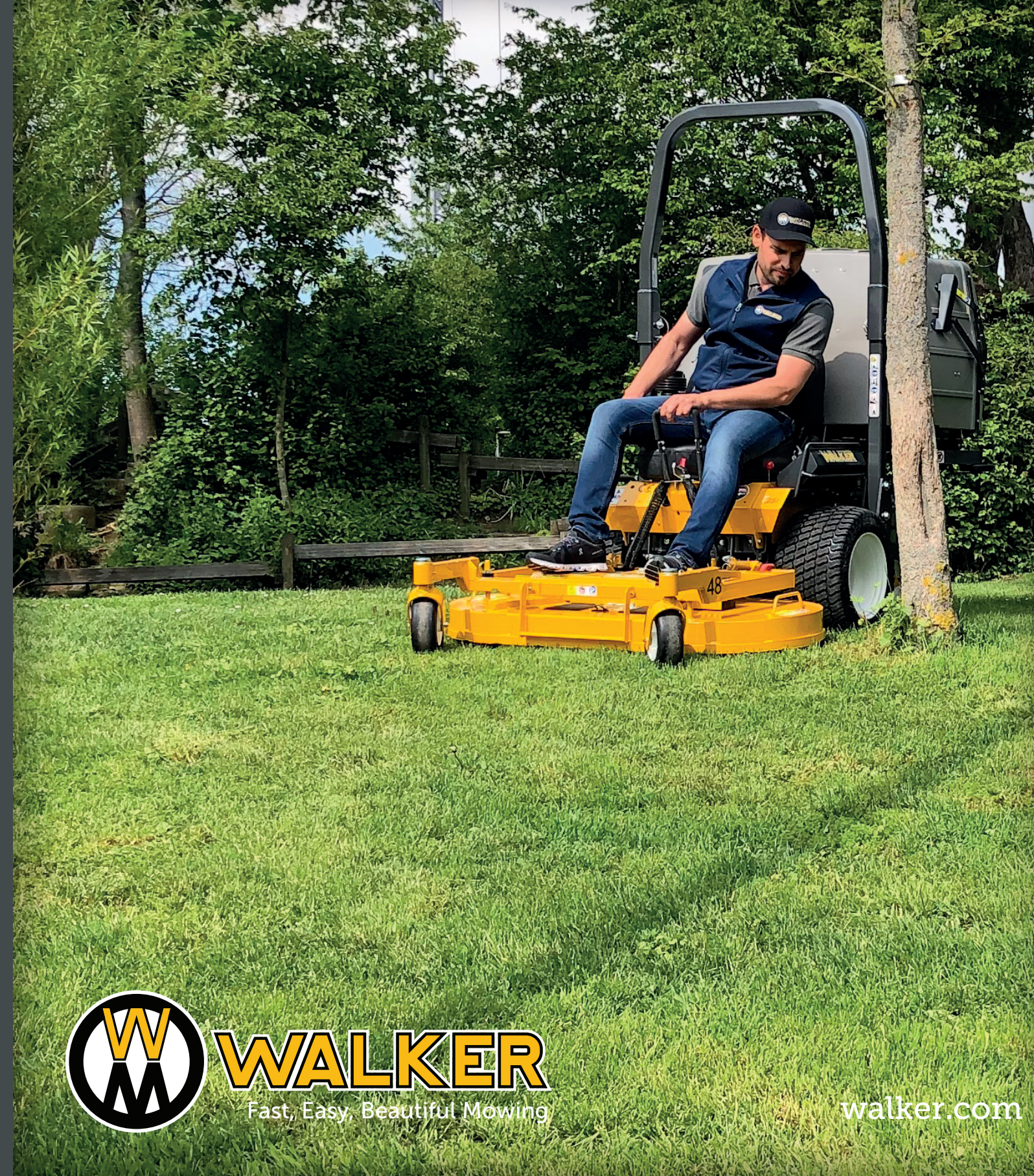


Zugänglichkeit

Durch einfaches Aufklappen legt man sekundenschnell den Motor und den Antriebsstrang frei und die hochklappbaren Mähwerke machen die Wartung der Messer und die Reinigung der Mähwerke zu einer schnellen und einfachen Aufgabe.



Unsere Mäher wurden entworfen und gebaut, um wartungsfreundlich zu sein.



walker.com

Produkteübersicht



	Mit Aufnahme					Ohne Aufnahme		
	S18	C19i	T23	T27i	D21d	R21	B23i	H37i
Beschreibung	Der S18 ist eine komplette Neuentwicklung und beinhaltet bahnbrechende Neuerungen in der WALKER Modellreihe. Er eignet sich hervorragend sowohl für den beruflichen Einsatz im Gartenunterhalt, wo kleine, enge Flächen gemäht werden müssen, wie auch bei privaten Liegenschaften, wo der Besitzer Zeit einsparen und den bestmöglichen Schnitt erzielen will.	Der C19i wurde von Grund auf als kompakter Hochleistungsmäher konzipiert, der sich ideal für gewerbliche und private Anwender eignet. Mit seiner kompakten Grösse und dem leistungsstarken Kohler Command Pro ECH630-Motor ist der C19i einer unserer wendigsten Rasenmäher für den gewerblichen Einsatz. Sie können schnell Orte betreten und verlassen, die Sie mit anderen Mähern einfach nicht erreichen können. Mit der EFI Technologie wird ca 30% Benzin/CO2 eingespart.	Das Modell T23 ist bei Rasenpflegern beliebt und bietet das perfekte Gleichgewicht zwischen Kraft, Wendigkeit, Haltbarkeit und Vielseitigkeit für eine Vielzahl von Mähwendungen. Damit ist er seit über zwanzig Jahren eine beliebte Wahl.	Ein leistungsstarker luftgekühlter Motor mit EFI-Technologie sorgt für eine reaktionsschnelle und kraftstoffsparende Leistung. Dieser Mäher bietet eine leistungsstarke Gasaufnahme, integrierte Diagnose- und Serviceleuchten an der Instrumententafel. Mit der EFI Technologie wird ca 30% Benzin/CO2 eingespart.	Der D21d ist ein erstklassiger kommerzieller GHS-Mäher mit beeindruckender industrieller Leistung und agilem Mähen in erstklassiger Qualität. Der D21d ist mit dem flüssigkeitsgekühlten Dieselmotor Kubota D722 und einem serienmässigen gefederten Grammer-Sitz ausgestattet und bietet den ganzen Tag über Komfort und eine lange Lebensdauer der Maschine.	Das Modell R ist der perfekte Walker-Mäher für Wohnimmobilien. Die riemengetriebenen Mähmesser sorgen für einen reibungslosen und leisen Betrieb, ohne die besonderen Vorteile des Walker-Mähers zu beeinträchtigen. Schnelles, einfaches und schönes Mähen ist der Standard, und das Modell R bringt das erstklassige Walker-Erlebnis nach Hause. Das Modell R verfügt über ein integriertes Deckdesign, das in 107 cm Schnittbreite erhältlich ist.	Der B23i verfügt über einen leistungsstarken, elektronischen Kohler Command Pro ECH730-Motor mit 23 PS und Kraftstoffeinspritzung, der beeindruckende Leistung und Effizienz in einem kompakten Gehäuse bietet. Mit der EFI Technologie wird ca 30% Benzin/CO2 eingespart.	Angetrieben von einem 993 cm ³ Vanguard EFI-Big-Block-Motor, ist der H37i eine leistungsstarke und effiziente Maschine für den professionellen Anwender. Dank seiner Motor-Management-Technologie, des gefederten Sitzes und des voll beweglichen Decks, kann der H37i komplexe Grünflächen unter rauen Bedingungen länger mähen. Mit dem optionalen Power Tilt-Up-Deck werden Wartung und Lagerung noch einfacher. Mit der EFI Technologie wird ca 30% Benzin/CO2 eingespart.
Hersteller Motor	Briggs & Stratton Vanguard 	Kohler EFI KOHLER.	Kohler KOHLER.	Kohler EFI KOHLER.	Kubota Diesel 	Kohler KOHLER.	Kohler EFI KOHLER.	Briggs & Stratton Vanguard
Hubraum	570 cc	694 cc	674 cc	747 cc	719 cc	660 cc	747 cc	993 cc
PS @ U/Min	18 PS @ 3600 U/Min	19 PS @ 3600 U/Min	22.5 PS @ 3600 U/Min	27 PS @ 3600 U/Min	20.9 PS @ 3600 U/Min	21 PS @ 3600 U/Min	23 PS @ 3600 U/Min	37 PS @ 3600 U/Min
Drehmoment (Nm)	39.5 Nm	47.5 Nm	50 Nm	54.2 Nm	46.1 Nm	48.6 Nm	51.6 Nm	72 Nm
Treibstoff	Benzin Euro 95 (E10 max.)	Benzin Euro 95 (E10 max.)	Benzin Euro 95 (E10 max.)	Benzin Euro 95 (E10 max.)	Diesel (2-D)	Benzin Euro 95 (E10 max.)	Benzin Euro 95 (E10 max.)	Benzin Euro 95 (E10 max.)
Tankinhalt	15.1 liter	15.1 liter	17.8 liter	17.8 liter	17.8 liter	11.36 liter	17.8 liter	35.6 liter
Motorkühlung	Luft	Luft	Luft	Luft	Flüssig mit Radiator	Luft	Luft	Luft
Höchstgeschwindigkeit	11.9 km/h	10.5 km/h	10.5 km/h	10.5 km/h	10.5 km/h	10.5 km/h	13 km/h	16 km/h
Messerkupplung	Manuell	Manuell	Manuell	Manuell	Manuell	Elektrisch	Manuell	Manuell
Passende Mähdecks	Aufnahme 36 bis 48 in. 91 bis 122 cm Mulch 42 in. 107 cm	Aufnahme 36 bis 48 in. 91 bis 122 cm Kombi 42 in. 107 cm Mulch 42 bis 48 in. 91 bis 122 cm	Aufnahme 36 bis 52 in. 91 bis 132 cm Kombi 42 bis 48 in 107 bis 122 cm) Mulch 42 bis 52 in. 107 bis 132 cm	Aufnahme 36 bis 52 in. 91 bis 132 cm Kombi 42 bis 48 in 107 bis 122 cm) Mulch 42 bis 52 in. 107 bis 132 cm	Aufnahme 36 bis 52 in. 91 bis 132 cm Kombi 42 bis 48 in 107 bis 122 cm) Mulch 42 bis 52 in. 107 bis 132 cm	Mulch 42 in. 107 cm	Mulch 42 bis 52 in. 91 bis 132 cm	Mulch/Heck 52 bis 62 in. 132 bis 157 cm
Grassbehälter	246 l	246 l	352 l	352 l	352 l	-	-	-
Standard Bereifung	18 x 8.50-10	18 x 8.50-10	18 x 9.50-8	18 x 9.50-8	18 x 9.50-8	18 x 8.50-10	18 x 8.50-10	22 x 10.50-12
Traktor Länge	165 cm	164 cm	163 cm	163 cm	163 cm	144.8 cm	160 cm	175 cm
Traktor + Mähdeck Länge	227 cm	227 cm	236 cm	236 cm	236 cm	236 cm	230 cm	272 cm
Traktor Breite	98 cm	96 cm	99 cm	99 cm	99 cm	99 cm	98 cm	118 cm
Traktor + Mähdeck Breite	110 cm	110 cm	125 cm	125 cm	125 cm	140 cm	125 cm	168 cm
Traktor Höhe	118 cm	121 cm	127 cm	127 cm	127 cm	107 cm	100 cm	118 cm
Traktor Gewicht	289 kg	333 kg	358 kg	357 kg	435 kg	183.3 kg	267 kg	353 kg
Traktor + Mähdeck Gewicht	375 kg	419.5 kg	458 kg	457 kg	534 kg	260.8 kg	362 kg	551 kg